

Basis 1

3.03

Basis 3

3.05

Basis 2

3.04

Basis 4

3.07



Basisprogramm

# 3.02 Basisprogramm

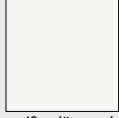
Basisprogramm

## Basis 1

Steingut, glasiert



weiß, matt



weiß, glänzend



hellgrau marmor,  
glänzend und matt



beige marmor,  
glänzend und matt



Listel Candy  
20 x 4,5 cm



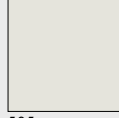
Listel Candy  
20 x 1 cm

## Basis 2

Steinzeug, glasiert



504 weiß



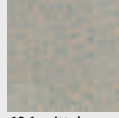
505 grau

## Basis 3

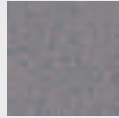
Feinsteinzeug, unglasiert



604 weiß-beige



606 mittelgrau



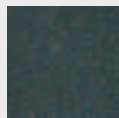
607 schiefer



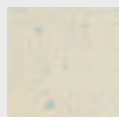
047 opalith



070 titanit



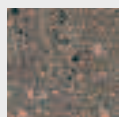
072 anthrazit



768 weißcreme



769 blaugrau



770 grauschwarz



771 blauweiß



eben  
R9 bis R10/B



Softkorn  
R11/B



Opticorn  
R12 V4



Picstic  
R12 V8

## Basis 4

Spaltplatten, glasiert

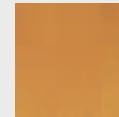


42596 weiß



42628 beige

Spaltplatten, unglasiert

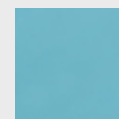


950 braunpalette



958 ziegelrot

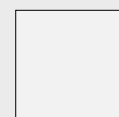
Steinzeugplatten, glasiert



71152 lichtblau



75917 weiß glänzend



75918 weiß matt

Wandfliesen\*

Listel

15 x 15 cm



15 x 20 cm



20 x 20 cm



20 x 25 cm



20 x 4,5 cm



20 x 1 cm



	15 x 15 cm	15 x 20 cm	20 x 20 cm	20 x 25 cm	20 x 4,5 cm	20 x 1 cm	
	147 x 147 x 5,0 mm	147 x 197 x 6,0 mm	197 x 197 x 6,0 mm	198 x 248 x 6,0 mm	197 x 45 x 6,0 mm	197 x 10 x 6,0 mm	Nennmaß
	eben	eben	eben	eben	seidenmatt	seidenmatt	Herstellmaß
	44,00/m <sup>2</sup>	33,00/m <sup>2</sup>	25,00/m <sup>2</sup>	20,00/m <sup>2</sup>	5,00/m	5,00/m	Oberfläche
	9,68/m <sup>2</sup>	10,89/m <sup>2</sup>	10,75/m <sup>2</sup>	11,20/m <sup>2</sup>	0,51/m	0,13/m	m <sup>2</sup> /m - Stück
	44	33	25	20	72	100	m <sup>2</sup> /m - kg
	1,00 m <sup>2</sup>	1,00 m <sup>2</sup>	1,00 m <sup>2</sup>	1,00 m <sup>2</sup>	14,40 m	20,00 m	Paket - Stück
	9,68	10,89	10,75	11,20	7,27	2,50	Paket - m <sup>2</sup> /m
	105,00	100,00	96,00	92,00			Paket - kg
	1.016,40	1.089,00	1.032,00	1.030,40			Palette - m <sup>2</sup>
							Palette - kg
	<b>531911-148</b> Preisgr. 31 (m <sup>2</sup> )	<b>533011-300</b> Preisgr. 34 (m <sup>2</sup> )	<b>532212-800</b> Preisgr. 38 (m <sup>2</sup> )	<b>538021-400</b> Preisgr. 38 (m <sup>2</sup> )			weiß, matt
	<b>531910-148</b> Preisgr. 31 (m <sup>2</sup> )	<b>533010-300</b> Preisgr. 34 (m <sup>2</sup> )	<b>532230-800</b> Preisgr. 38 (m <sup>2</sup> )	<b>538020-400</b> Preisgr. 38 (m <sup>2</sup> )			weiß, glänzend
				<b>538260-400</b> Preisgr. 30 (m <sup>2</sup> )			hellgrau marmor, glänzend
				<b>538280-400</b> Preisgr. 30 (m <sup>2</sup> )			beige marmor, glänzend
				<b>538261-400</b> Preisgr. 30 (m <sup>2</sup> )			hellgrau marmor, matt
				<b>538281-400</b> Preisgr. 30 (m <sup>2</sup> )			beige marmor, matt
					<b>533434-198</b> Preisgr. 430 (St.)	<b>533436-198</b> Preisgr. 412 (St.)	candy

Basisprogramm

\*- Eine überglaste Kante 10 % pro Lieferung  
- eine zusätzliche überglaste Kante (Kopf-/Längskante) als Sonderproduktion möglich - Anteil 10 % pro Lieferung.  
Aufschlag 2,65 €/m<sup>2</sup> zzgl. gesetzl. MwSt.  
- 100% Anteil überglaste Kanten (pro Fliese je eine Kopf- und Längskante) grundsätzlich auf Anfrage möglich.

Wand-/Bodenfliesen

5 x 5 cm



10 x 10 cm



10 x 10 cm



10 x 20 cm



15 x 15 cm



20 x 20 cm



Kehlsockel

10 x 10 cm\*



Mosaik, Verklebung  
rückseitig auf  
Papiernetz  
Bogen: 297 x 297 mm

Mosaik, Verklebung  
rückseitig auf  
Papiernetz  
Bogen: 297 x 297 mm

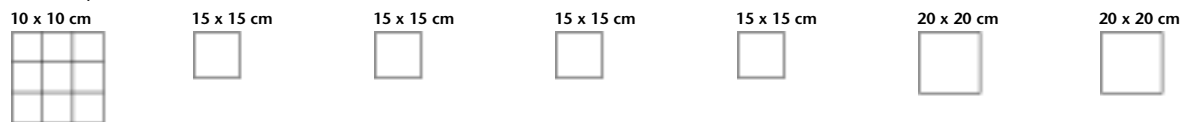
Mosaik, Verklebung  
rückseitig auf  
Papiernetz  
Bogen: 297 x 297 mm

Nennmaß	5 x 5 cm	10 x 10 cm	10 x 10 cm	10 x 20 cm	15 x 15 cm	20 x 20 cm	10 x 10 cm*
Herstellmaß	47 x 47 x 6,0 mm	97 x 97 x 6,0 mm	97 x 97 x 6,0 mm	97 x 197 x 6,0 mm	147 x 147 x 6,0 mm	197 x 197 x 6,0 mm	100 x 97 x 6,0 mm
Oberfläche	seidenmatt	seidenmatt	seidenmatt, trittsicher	seidenmatt	seidenmatt	seidenmatt	trittsicher
m <sup>2</sup> /m - Stück	11 Bögen/m <sup>2</sup>	11 Bögen/m <sup>2</sup>	11 Bögen/m <sup>2</sup>	50,00/m <sup>2</sup>	44,00/m <sup>2</sup>	25,00/m <sup>2</sup>	10,00/m
m <sup>2</sup> /m - kg	11,77/m <sup>2</sup>	12,54/m <sup>2</sup>	12,54/m <sup>2</sup>	12,50/m <sup>2</sup>	12,76/m <sup>2</sup>	13,00/m <sup>2</sup>	1,40/m
Paket - Stück	11 Bögen	11 Bögen	11 Bögen	50	44	25	15
Paket - m <sup>2</sup> /m	1,00 m <sup>2</sup>	1,00 m <sup>2</sup>	1,00 m <sup>2</sup>	1,00 m <sup>2</sup>	1,00 m <sup>2</sup>	1,00 m <sup>2</sup>	1,50 m
Paket - kg	11,77	12,54	12,54	12,50	12,76	13,00	2,10
Palette - m <sup>2</sup>	78,00	78,00	78,00	84,00	80,00	81,00	
Palette - kg	918,06	978,12	978,12	1.050,00	1.020,80	1.053,00	
Trittsicherheit			R10/B				R10/B
Belastung	1 - 2	1 - 2	1 - 2	1 - 2	1 - 2	1 - 2	
Beanspruchungsgruppe	4	4	4	4	4	4	4
504 weiß	<b>600810-504</b> Preisgr. 119 (m <sup>2</sup> )	<b>620811-504</b> Preisgr. 75 (m <sup>2</sup> )	<b>600859-504</b> Preisgr. 105 (m <sup>2</sup> )	<b>620812-504</b> Preisgr. 63 (m <sup>2</sup> )	<b>620805-504</b> Preisgr. 63 (m <sup>2</sup> )	<b>620806-504</b> Preisgr. 58 (m <sup>2</sup> )	<b>600864-504</b> Preisgr. 413 (St.)
505 grau	<b>600810-505</b> Preisgr. 119 (m <sup>2</sup> )	<b>620811-505</b> Preisgr. 75 (m <sup>2</sup> )	<b>600859-505</b> Preisgr. 105 (m <sup>2</sup> )	<b>620812-505</b> Preisgr. 63 (m <sup>2</sup> )	<b>620805-505</b> Preisgr. 63 (m <sup>2</sup> )	<b>620806-505</b> Preisgr. 58 (m <sup>2</sup> )	<b>600864-505</b> Preisgr. 413 (St.)



\* Details siehe Seite 7.16.

Wand-/Bodenfliesen



Mosaik, Verklebung  
rückseitig auf  
Papiernetz  
Bogen: 297 x 297 mm

10 x 10 cm	15 x 15 cm	15 x 15 cm	15 x 15 cm	15 x 15 cm	20 x 20 cm	20 x 20 cm
Micro	Softkorn	Opticorn	Picstic	Micro	Softkorn	
97 x 97 x 6,0 mm	147 x 147 x 10,5 mm	147 x 147 x 10,5 mm	147 x 147 x 10,5 mm	147 x 147 x 10,5 mm	197 x 197 x 9,0 mm	197 x 197 x 9,0 mm
eben, vergütet	eben, vergütet	genarbt, vergütet	profiliert, vergütet	profiliert, vergütet	eben, vergütet	genarbt, vergütet
11 Bögen	44,00	44,00	44,00	44,00	25,00	25,00
12,54	22,44	22,44	22,44	22,44	19,50	19,50
11 Bögen	22	22	22	22	25	25
1,00	0,50	0,50	0,50	0,50	1,00	1,00
12,54	11,22	11,22	11,22	11,22	19,50	19,50
78,00	49,00	49,00	49,00	49,00	60,00	60,00
978,12	1.099,56	1.099,56	1.099,56	1.099,56	1.170,00	1.170,00
R10/B	R10/A	R11/B	R12V4	R12V8	R10/A	R11/B
1	3	3	3	3	2	2
<b>620460-604</b> Preisgr. 129 (m <sup>2</sup> )						
<b>620460-606</b> Preisgr. 129 (m <sup>2</sup> )						
<b>620460-607</b> Preisgr. 129 (m <sup>2</sup> )						
	<b>601500-047</b> Preisgr. 105 (m <sup>2</sup> )	<b>601550-047</b> Preisgr. 113 (m <sup>2</sup> )	<b>601390-047</b> Preisgr. 113 (m <sup>2</sup> )	<b>601396-047</b> Preisgr. 144 (m <sup>2</sup> )	<b>620249-047</b> Preisgr. 54 (m <sup>2</sup> )	<b>620450-047</b> Preisgr. 107 (m <sup>2</sup> )
	<b>601500-070</b> Preisgr. 105 (m <sup>2</sup> )	<b>601550-070</b> Preisgr. 113 (m <sup>2</sup> )	<b>601390-070</b> Preisgr. 113 (m <sup>2</sup> )	<b>601396-070</b> Preisgr. 144 (m <sup>2</sup> )	<b>620249-070</b> Preisgr. 54 (m <sup>2</sup> )	<b>620450-070</b> Preisgr. 107 (m <sup>2</sup> )
	<b>601500-072</b> Preisgr. 105 (m <sup>2</sup> )	<b>601550-072</b> Preisgr. 113 (m <sup>2</sup> )	<b>601390-072</b> Preisgr. 113 (m <sup>2</sup> )		<b>620249-072</b> Preisgr. 54 (m <sup>2</sup> )	<b>620450-072</b> Preisgr. 107 (m <sup>2</sup> )

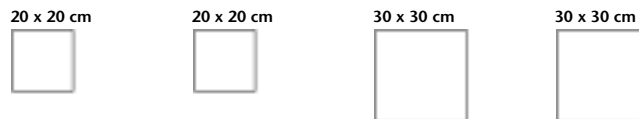


Nennmaß
Herstellmaß
Oberfläche
m <sup>2</sup> - Stück
m <sup>2</sup> - kg
Paket - Stück
Paket - m <sup>2</sup>
Paket - kg
Palette - m <sup>2</sup>
Palette - kg
Trittsicherheit
Belastung
<b>604</b> weiß-beige
<b>606</b> mittelgrau
<b>607</b> schiefer
<b>047</b> opalith
<b>070</b> titanit
<b>072</b> anthrazit

Basisprogramm



Bodenfliesen



	Opticorn	Picstic	Micro	Macro
	20 x 20 cm	20 x 20 cm	30 x 30 cm	30 x 30 cm
	197 x 197 x 9,0 mm	197 x 197 x 9,0 mm	297 x 297 x 9,0 mm	297 x 297 x 8,5 mm
	profiliert, vergütet	profiliert, vergütet	eben, vergütet	eben, vergütet
	25,00	25,00	11,00	11,00
	19,50	19,50	19,50	19,50
	25	25	13	13
	1,00	1,00	1,18	1,18
	19,50	19,50	23,66	22,75
	60,00	60,00	56,72	56,72
	1.170,00	1.170,00	1.135,68	1.092,00
	R12V4	R12V8	R10	R10
	2 - 3	2 - 3	2 - 3	2 - 3
	<b>620290-047</b> Preisgr. 107 (m <sup>2</sup> )	<b>620296-047</b> Preisgr. 131 (m <sup>2</sup> )	<b>620241-047</b> Preisgr. 54 (m <sup>2</sup> )	
	<b>620290-070</b> Preisgr. 107 (m <sup>2</sup> )	<b>620296-070</b> Preisgr. 131 (m <sup>2</sup> )	<b>620241-070</b> Preisgr. 54 (m <sup>2</sup> )	
	<b>620290-072</b> Preisgr. 107 (m <sup>2</sup> )		<b>620241-072</b> Preisgr. 54 (m <sup>2</sup> )	
				<b>620241-768</b> Preisgr. 58 (m <sup>2</sup> )
				<b>620241-769</b> Preisgr. 58 (m <sup>2</sup> )
				<b>620241-770</b> Preisgr. 58 (m <sup>2</sup> )
				<b>620241-771</b> Preisgr. 58 (m <sup>2</sup> )



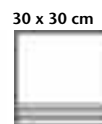
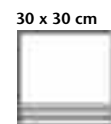
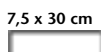
Nennmaß
Herstellmaß
Oberfläche
m <sup>2</sup> - Stück
m <sup>2</sup> - kg
Paket - Stück
Paket - m <sup>2</sup>
Paket - kg
Palette - m <sup>2</sup>
Palette - kg
Trittsicherheit
Belastung
<b>047</b> opalith
<b>070</b> titanit
<b>072</b> anthrazit
<b>768</b> weißcreme
<b>769</b> blaugrau
<b>770</b> grauschwarz
<b>771</b> blauweiß



Sockel, geschnitten

Sockel mit Fasse

Treppenfliesen



PT

Basisprogramm

	<i>Micro</i> 7 x 20 cm	<i>Micro</i> 7 x 30 cm	<i>Macro</i> 7,5 x 30 cm	10 x 15 cm	10 x 20 cm	<i>Micro</i> 30 x 30 cm	<i>Macro</i> 30 x 30 cm
Nennmaß	7 x 20 cm	7 x 30 cm	7,5 x 30 cm	10 x 15 cm	10 x 20 cm	30 x 30 cm	30 x 30 cm
Herstellmaß	70 x 197 x 9,0 mm	70 x 297 x 9,0 mm	75 x 297 x 8,5 mm	100 x 147 x 10,5 mm	100 x 197 x 9,0 mm	297 x 297 x 9,0 mm	297 x 297 x 8,5 mm
Oberfläche	eben, vergütet	eben, vergütet	eben, vergütet	eben, vergütet	eben, vergütet	eben, vergütet	eben, vergütet
m - Stück	5,00	3,33	3,33	6,67	5,00	3,33	3,33
m - kg	1,40	1,40	1,40	2,30	1,95	5,89	5,89
Paket - Stück	60	50	52	20	20	11	11
Paket - m	12,00	15,00	15,60	3,00	4,00	3,30	3,30
Paket - kg	16,80	21,00	21,84	7,00	7,80	19,50	19,50
Palette - m							
Palette - kg							
Trittsicherheit						R10	R10
<b>047</b> opalith	<b>600334-047</b> Preisgr. 409 (St.)	<b>600384-047</b> Preisgr. 410 (St.)		<b>600323-047</b> Preisgr. 409 (St.)	<b>600328-047</b> Preisgr. 414 (St.)	<b>600499-047</b> Preisgr. 436 (St.)	
<b>070</b> titanit	<b>600334-070</b> Preisgr. 409 (St.)	<b>600384-070</b> Preisgr. 410 (St.)		<b>600323-070</b> Preisgr. 409 (St.)	<b>600328-070</b> Preisgr. 414 (St.)	<b>600499-070</b> Preisgr. 436 (St.)	
<b>072</b> anthrazit	<b>600334-072</b> Preisgr. 409 (St.)	<b>600384-072</b> Preisgr. 410 (St.)		<b>600323-072</b> Preisgr. 409 (St.)	<b>600328-072</b> Preisgr. 414 (St.)	<b>600499-072</b> Preisgr. 436 (St.)	
<b>768</b> weißcreme			<b>600384-768</b> Preisgr. 414 (St.)				<b>600499-768</b> Preisgr. 437 (St.)
<b>769</b> blaugrau			<b>600384-769</b> Preisgr. 414 (St.)				<b>600499-769</b> Preisgr. 437 (St.)
<b>770</b> grauschwarz			<b>600384-770</b> Preisgr. 414 (St.)				<b>600499-770</b> Preisgr. 437 (St.)
<b>771</b> blauweiß			<b>600384-771</b> Preisgr. 414 (St.)				<b>600499-771</b> Preisgr. 437 (St.)



Kehlsockel

Innenecke zu Kehlsockel

Außenecke zu Kehlsockel



PT

	10 x 10 cm*	10 x 15 cm*	10 x 20 cm*			
Nennmaß	10 x 10 cm*	10 x 15 cm*	10 x 20 cm*			
Herstellmaß	100 x 97 x 6,0 mm	102 x 147 x 9,0 mm	102 x 197 x 9,0 mm	102 x 35 x 9,0 mm	102 x 35 x 9,0 mm	
Oberfläche	eben, vergütet	eben, vergütet	eben, vergütet	eben, vergütet	eben, vergütet	
m - Stück	10,00	6,67	5,00			
m/St. - kg	1,40/m	2,30/m	2,30/m	0,08/Stück	0,09/Stück	
Paket - Stück	15	24	20	18	12	
Paket - m	1,50	3,59	4,00			
Paket - kg	2,10	8,40	9,20			
Palette - m						
Palette - kg						
Trittsicherheit	R10/B	R10/A	R10/A			
<b>604</b> weiß-beige	<b>600450-604</b> Preisgr. 410 (St.)					
<b>606</b> mittelgrau	<b>600450-606</b> Preisgr. 410 (St.)					
<b>607</b> schiefer	<b>600450-607</b> Preisgr. 410 (St.)					
<b>047</b> opalith		<b>600430-047</b> Preisgr. 416 (St.)	<b>600438-047</b> Preisgr. 418 (St.)	<b>600436-047</b> Preisgr. 419 (St.)	<b>600437-047</b> Preisgr. 419 (St.)	
<b>070</b> titanit		<b>600430-070</b> Preisgr. 416 (St.)	<b>600438-070</b> Preisgr. 418 (St.)	<b>600436-070</b> Preisgr. 419 (St.)	<b>600437-070</b> Preisgr. 419 (St.)	
<b>072</b> anthrazit		<b>600430-072</b> Preisgr. 416 (St.)	<b>600438-072</b> Preisgr. 418 (St.)	<b>600436-072</b> Preisgr. 419 (St.)	<b>600437-072</b> Preisgr. 419 (St.)	



\* Details siehe Seite 7.16.  
\*\* Passend zu Kehlsockel 10 x 10/10 x 15/10 x 20 cm.

Stranggepr. keram. Platten, Präzision,  
DIN EN 14411, Gruppe AI<sub>1</sub>, glasiert (GL)  
für Bodenbeläge und Wandbekleidungen  
im Innen- und Außenbereich  
(Steinzeugplatten)

Stranggepr. keram. Platten, Präzision,  
DIN EN 14411, Gruppe AI<sub>1</sub> - Teil 1, glasiert (GL)  
für Bodenbeläge und Wandbekleidungen  
im Innen- und Außenbereich  
(Spaltplatten)

Wand-/ Bodenplatten

25 x 12,5 cm



Wand-/ Bodenplatten

25 x 12,5 cm



25 x 25 cm



Sockelleiste

25 x 8,3 cm



Schenkelplatte

25 x 12,5 cm



8110			1010	1630	9066	4822	Formatnummer
25 x 12,5 cm			25 x 12,5 cm	25 x 25 cm	25 x 8,3 cm	25 x 12,5 cm	Nennmaß
240 x 115 x 8 mm			240 x 115 x 10 mm	240 x 240 x 10 mm	240 x 73 x 11 mm	240 x 115/52 x 11 mm	Herstellmaß
33,00/m <sup>2</sup>			33,00/m <sup>2</sup>	16,00/m <sup>2</sup>	4,00/m	4,00/m	m <sup>2</sup> /m - Stück
15,18/m <sup>2</sup>			19,80/m <sup>2</sup>	19,20/m <sup>2</sup>	1,60/m	3,88/m	m <sup>2</sup> /m - kg
33			26	13	22	8	Paket - Stück
1,00 m <sup>2</sup>			0,79 m <sup>2</sup>	0,81 m <sup>2</sup>	5,50 m	2,00 m	Paket - m <sup>2</sup> /m
15,18			15,60	15,60	8,80	7,76	Paket - kg
84,00			56,73	51,19			Palette - m <sup>2</sup>
1.275,12			1.123,25	982,80			Palette - kg
			R10	R10		R10	Trittsicherheit
			2	2			Belastung
			<b>42596-1010</b> Preisgr. 47 (m <sup>2</sup> )	<b>42596-1630</b> Preisgr. 81 (m <sup>2</sup> )	<b>42596-9066</b> Preisgr. 409 (St.)	<b>42596-4822</b> Preisgr. 428 (St.)	4 <b>42596</b> weiß
			<b>42628-1010</b> Preisgr. 47 (m <sup>2</sup> )	<b>42628-1630</b> Preisgr. 81 (m <sup>2</sup> )	<b>42628-9066</b> Preisgr. 409 (St.)	<b>42628-4822</b> Preisgr. 428 (St.)	4 <b>42628</b> beige
<b>71152-8110</b> Preisgr. 89 (m <sup>2</sup> )							3 <b>71152</b> lichtblau
<b>75917-8110</b> Preisgr. 59 (m <sup>2</sup> )							3 <b>75917</b> weiß glänzend
<b>75918-8110</b> Preisgr. 59 (m <sup>2</sup> )							4 <b>75918</b> weiß matt

Beanspruchungsgruppe



Basisprogramm

Wand-/Bodenplatten

25 x 12,5 cm



25 x 25 cm



Formatnummer	1010	1630				
Nennmaß	25 x 12,5 cm	25 x 25 cm				
Herstellmaß	240 x 115 x 10 mm	240 x 240 x 10 mm				
m <sup>2</sup> - Stück	33,00	16,00				
m <sup>2</sup> - kg	19,80	19,20				
Paket - Stück	26	13				
Paket - m <sup>2</sup>	0,79	0,81				
Paket - kg	15,60	15,60				
Palette - m <sup>2</sup>	56,73	51,19				
Palette - kg	1.123,25	982,80				
Trittsicherheit	siehe unten	siehe unten				
Belastung	2	2				
	R11/B	R11/B				
<b>950</b> braunpalette	<b>950-1010</b> Preisgr. 50 (m <sup>2</sup> )	<b>950-1630</b> Preisgr. 83 (m <sup>2</sup> )				
	R11/A	R11/A				
<b>958</b> ziegelrot	<b>958-1010</b> Preisgr. 50 (m <sup>2</sup> )	<b>958-1630</b> Preisgr. 83 (m <sup>2</sup> )				

Basisprogramm



Sockelleiste

Schenkelplatte Florentiner Stufensystem

25 x 8,3 cm



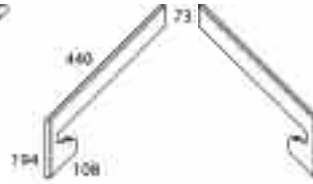
25 x 12,5 cm



25 x 35 cm



35 x 35 cm



			Stufenplatte	Eckstück	Sockel links*	Sockel rechts*
Formatnummer	9066	4822	9330	9335	9337	9338
Nennmaß	25 x 8,3 cm	25 x 12,5 cm	25 x 35 cm	35 x 35 cm		
Herstellmaß mm	240 x 73 x 11	240 x 115/52 x 11	240 x 350 x 42/14	350 x 350 x 42/14	440/73 x 194/108 x 11	440/73 x 194/108 x 11
m - Stück	4,00	4,00	4,00			
m/St. - kg	1,60/m	3,88/m	11,60/m	4,90/Stück	0,90/Stück	0,90/Stück
Paket - Stück	22	8	6	1	4	4
Paket - m	5,50	2,00	1,50			
Paket - kg	8,80	7,76	17,40	4,90	3,60	3,60
Palette - m	715,00	182,00				
Palette - kg	1.144,00	706,16				
Trittsicherheit		siehe unten	R11/A	R11/A		
		R11/B				
<b>950</b> braunpalette	<b>950-9066</b> Preisgr. 409 (St.)	<b>950-4822</b> Preisgr. 428 (St.)				
		R11/A				
<b>958</b> ziegelrot	<b>958-9066</b> Preisgr. 409 (St.)	<b>958-4822</b> Preisgr. 428 (St.)	<b>958-9330</b> Preisgr. 469 (St.)	<b>958-9335</b> Preisgr. 602 (St.)	<b>958-9337</b> Preisgr. 477 (St.)	<b>958-9338</b> Preisgr. 477 (St.)



\*Verlängerung der Sockel 9337/9338 mit Format-Nr. 9066 (240 x 73 x 11 mm).